

1817-1826

OPHAVSMAND/NØGLEPERSON

J. C. Jacobsen

FAKTA

Type:
Skudsmålsbog

Sprog:
Dansk

Tilblivelsessted:
København

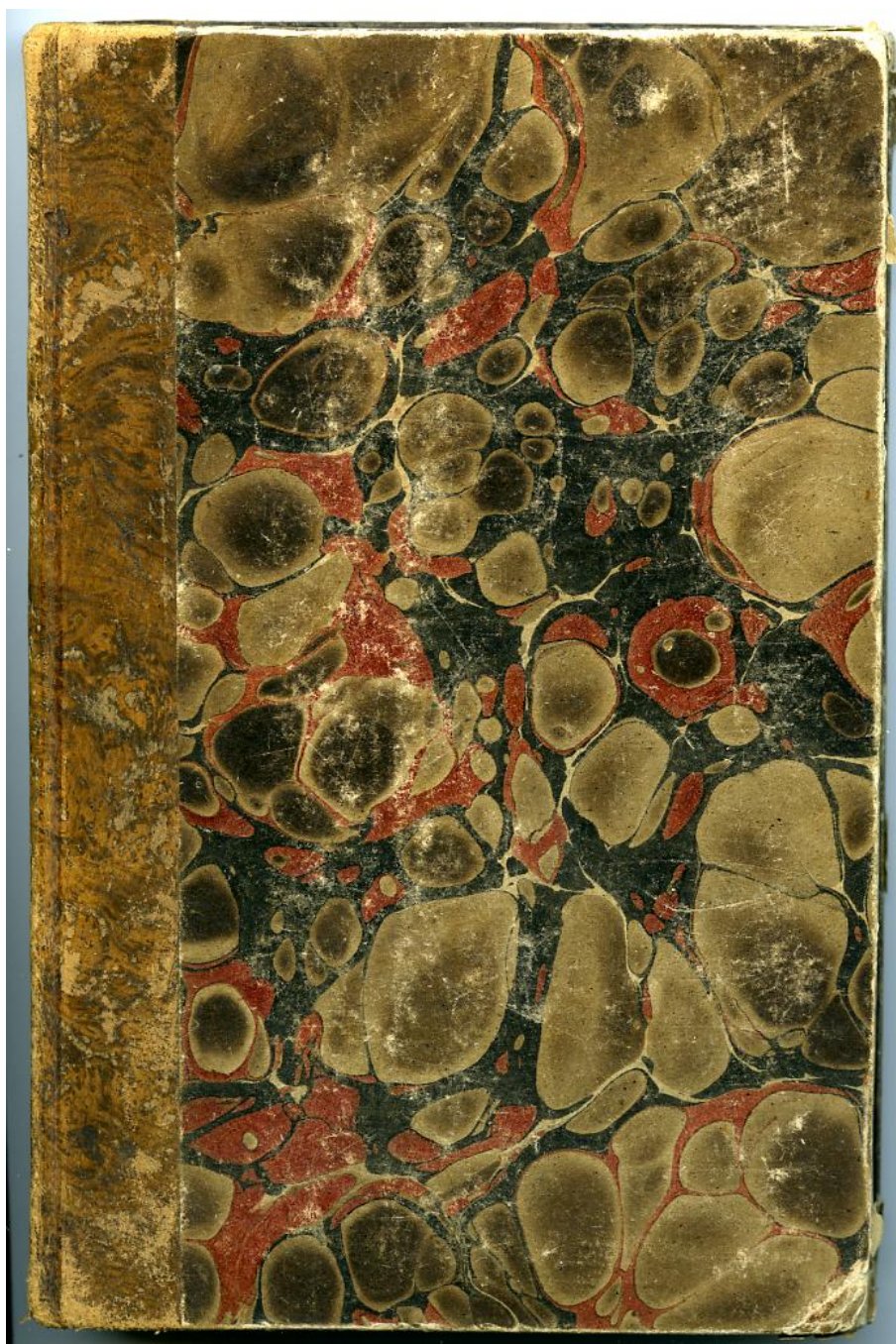
Arkivplacering:
CM 203

Emneord:
Karakterbog

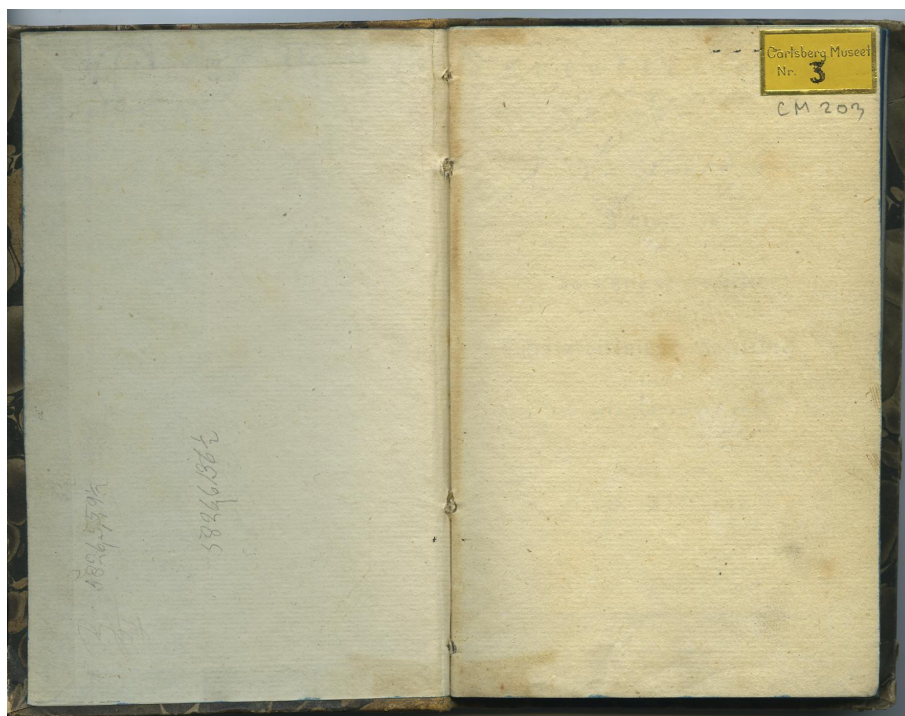
DOKUMENTINDHOLD

J. C. Jacobsens karakterbog fra Det Bisserupske Institut

J. C. JACOBSENS ARKIV
CARISBERGFONDET



J. C. JACOBSENS ARKIV
CARISBERGFONDET



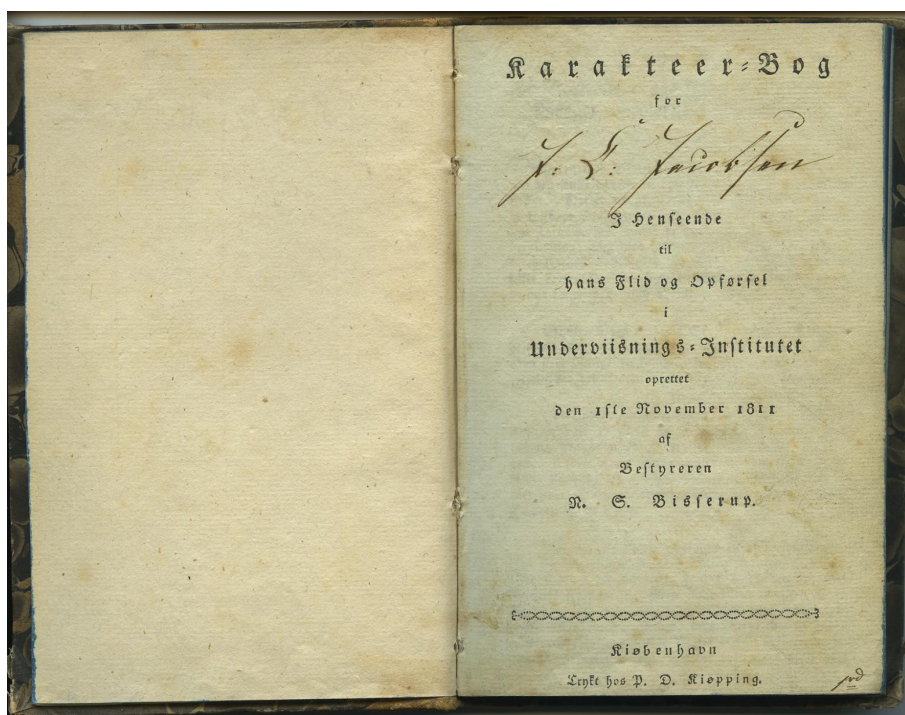
1896-77K

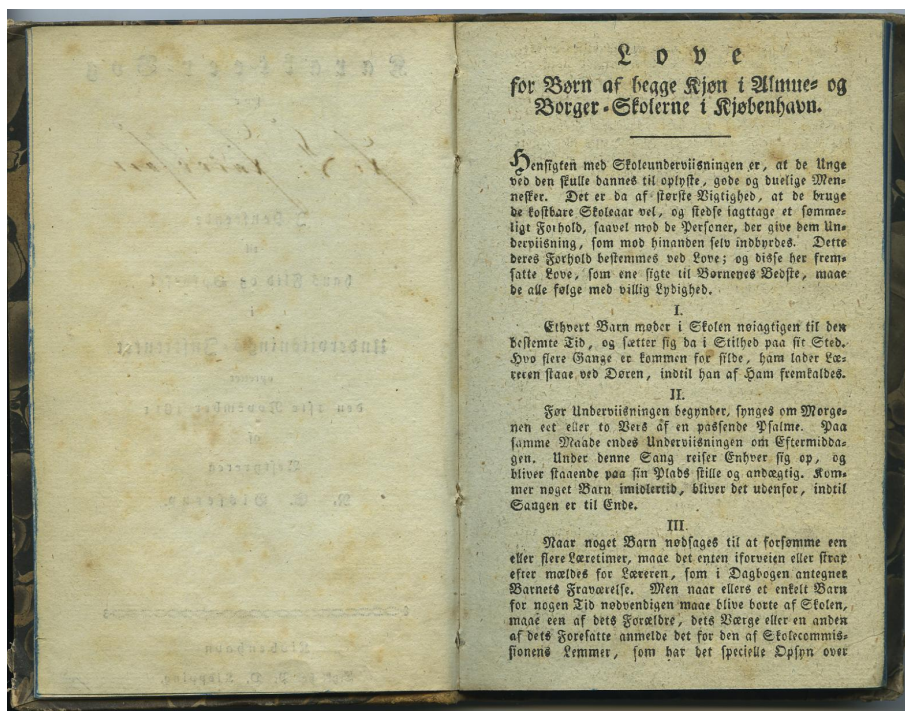
1896-86K

Carlsberg Museet
Nr. 3

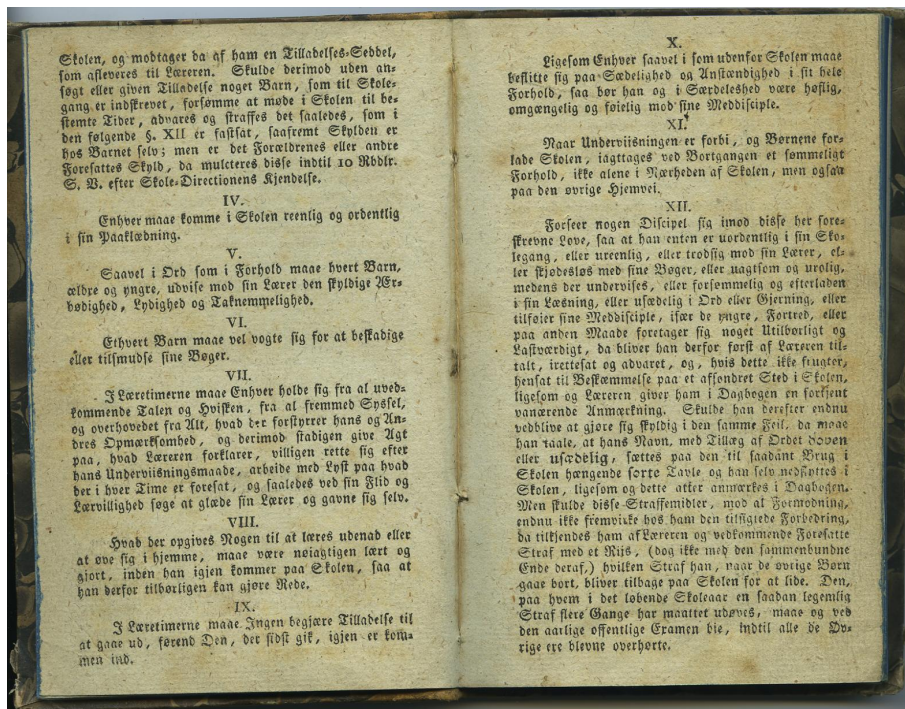
CM 209

J. C. JACOBSENS ARKIV
CARISBERGFONDET

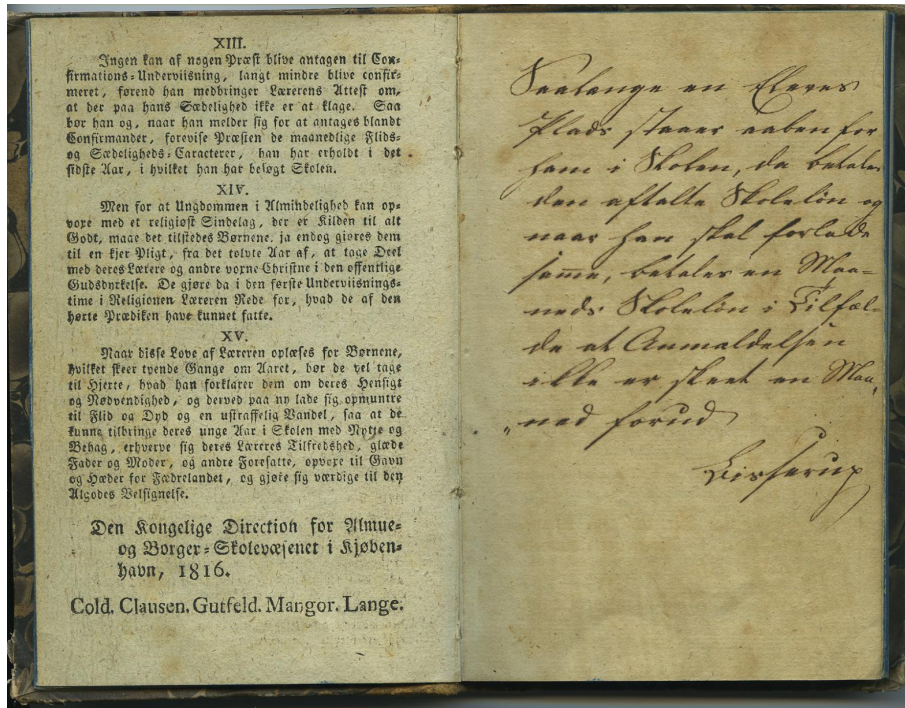




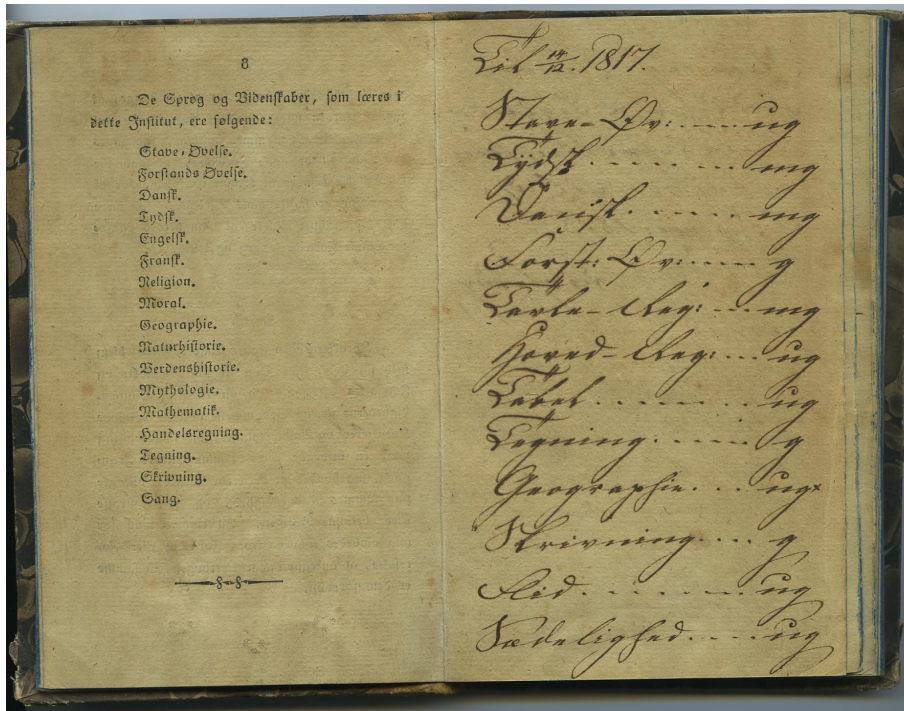
J. C. JACOBSENS ARKIV
CARLSBERGFONDET



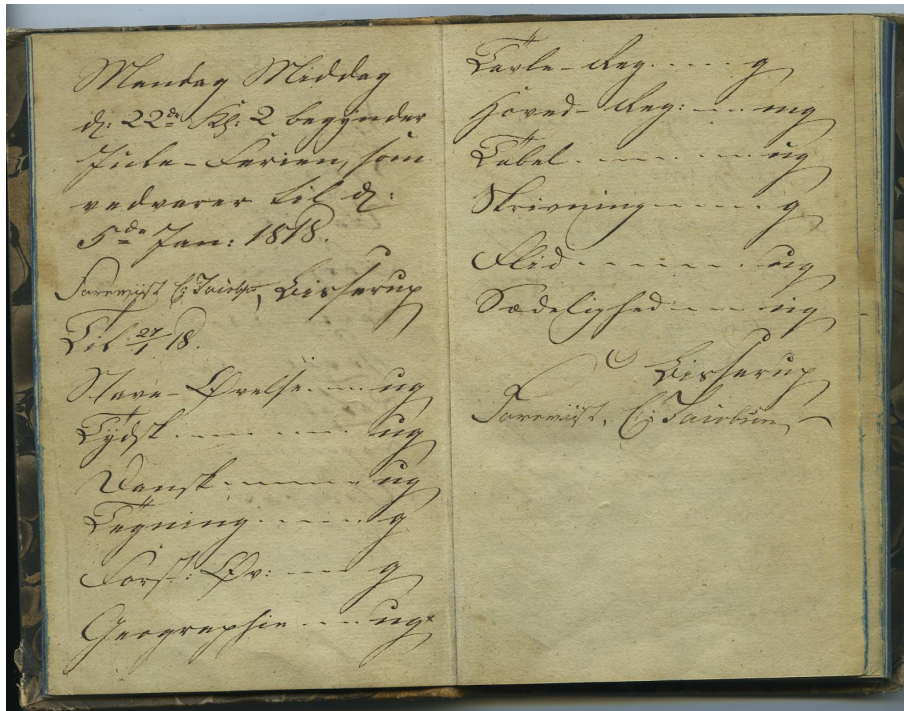
J. C. JACOBSENS ARKIV
CARLSBERGFONDET



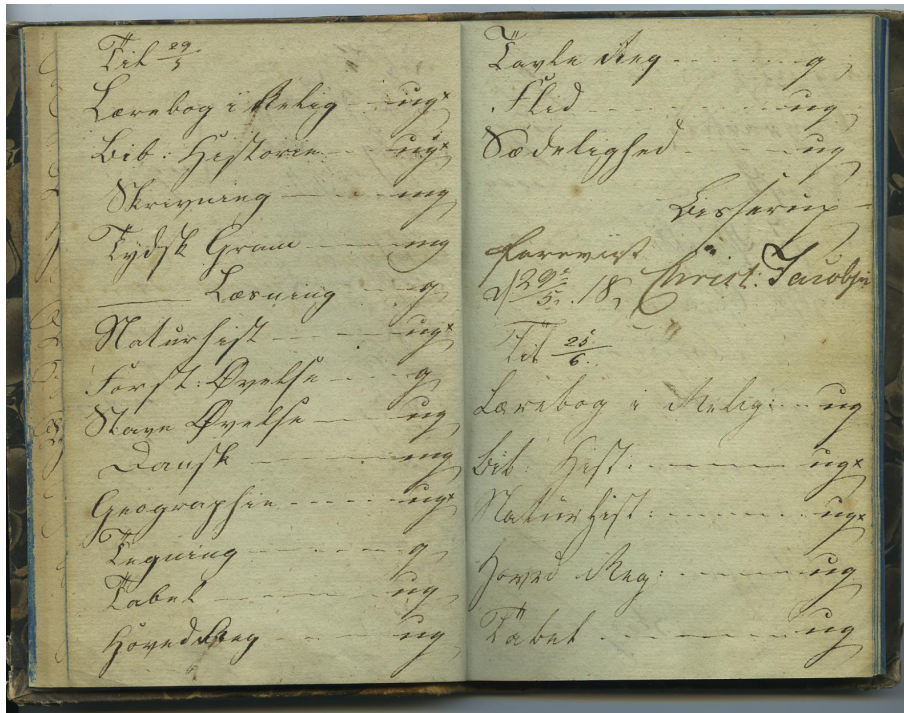
J. C. JACOBSENS ARKIV
CARISBERGFONDET



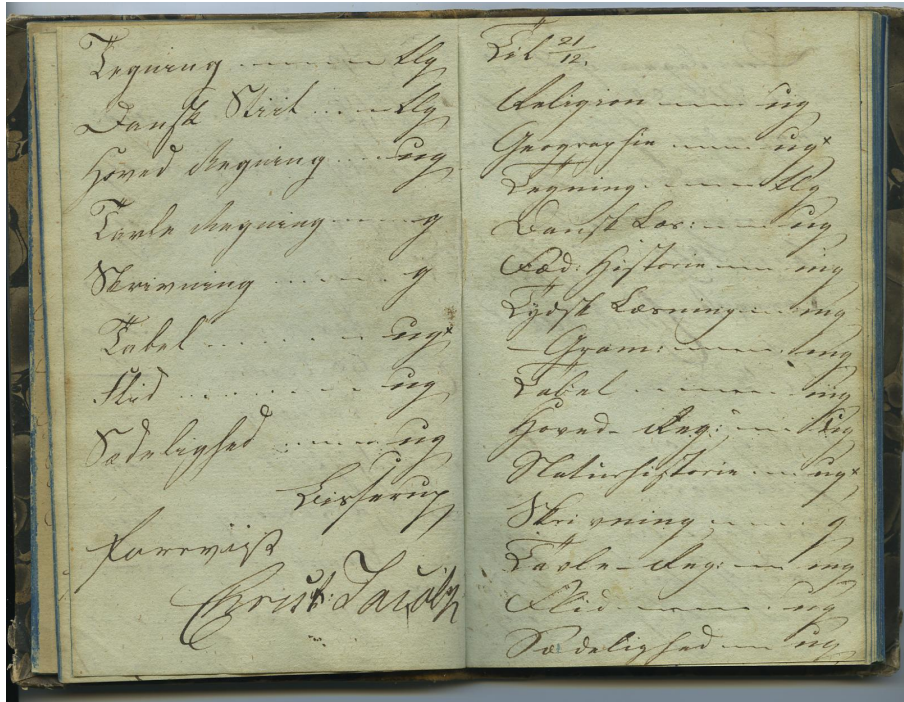
J. C. JACOBSENS ARKIV
CARISBERGFONDET



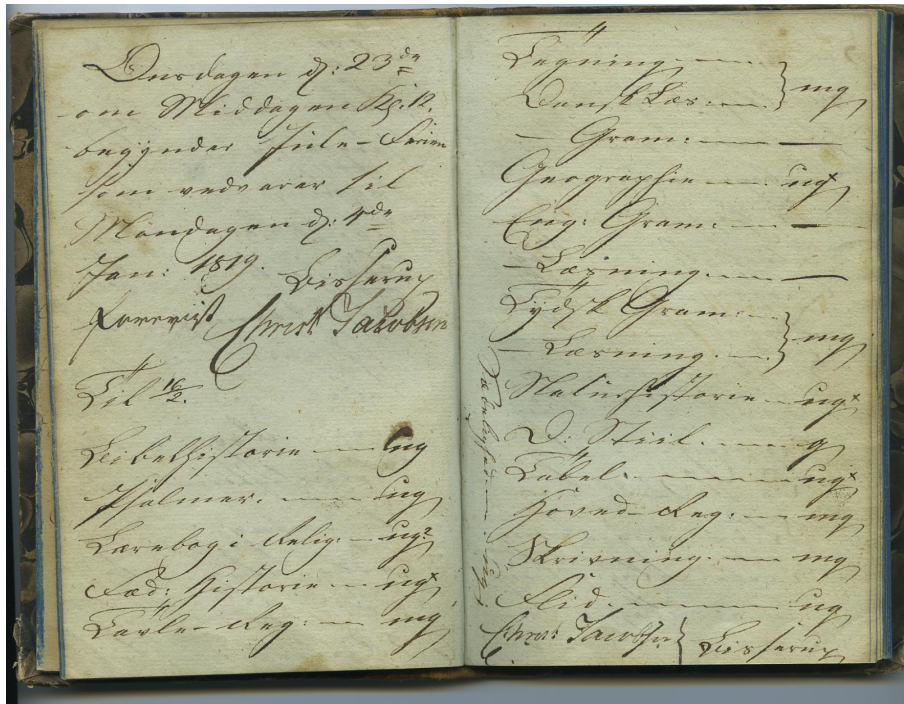
J. C. JACOBSENS ARKIV
 CARLSBERGFONDET



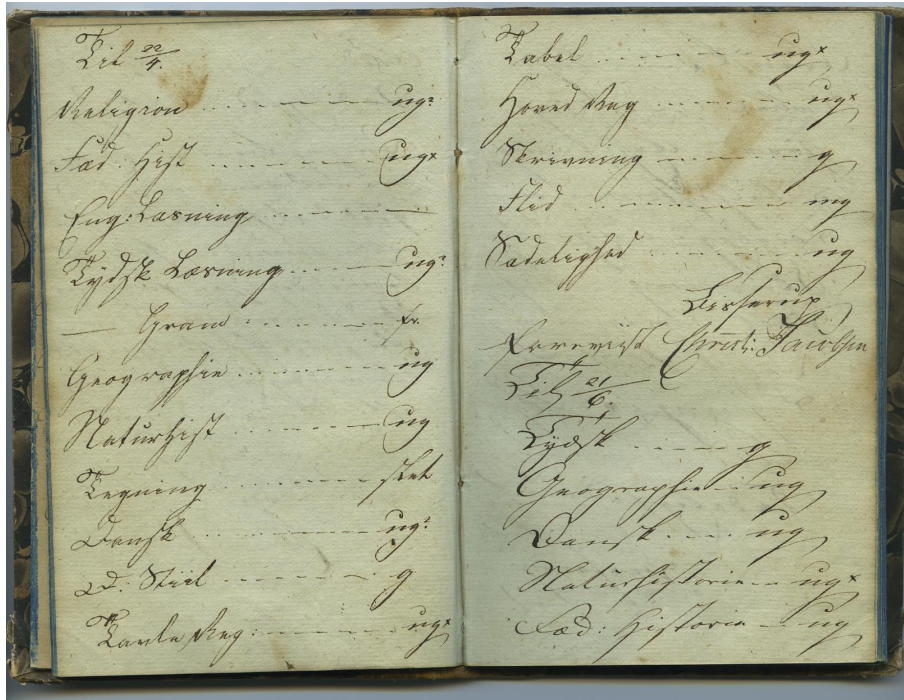
J. C. JACOBSENS ARKIV
CARISBERGFONDET



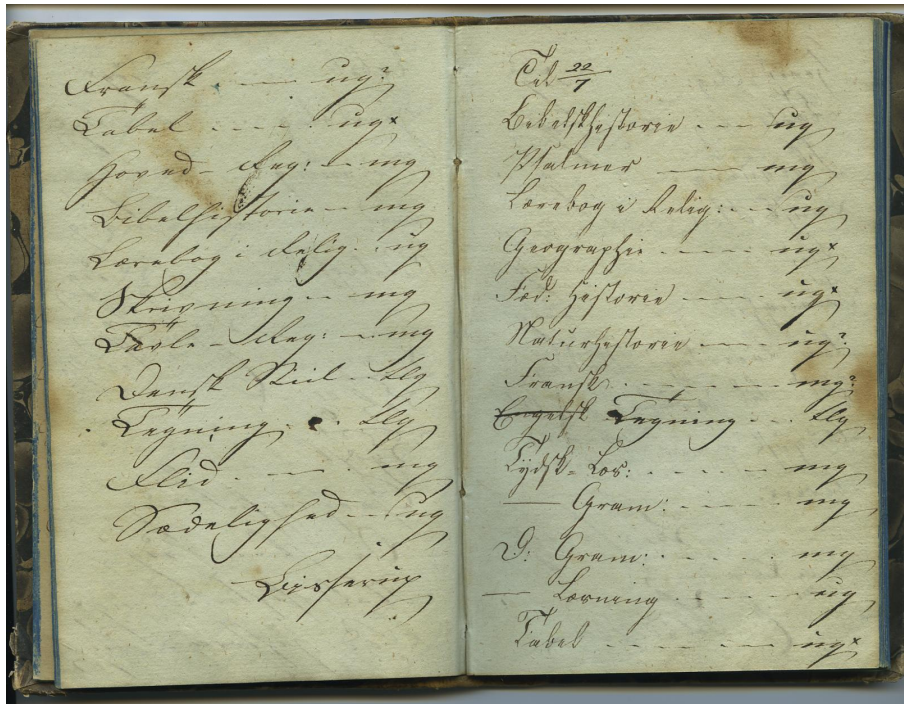
J. C. JACOBSENS ARKIV
 CARLSBERGFONDET



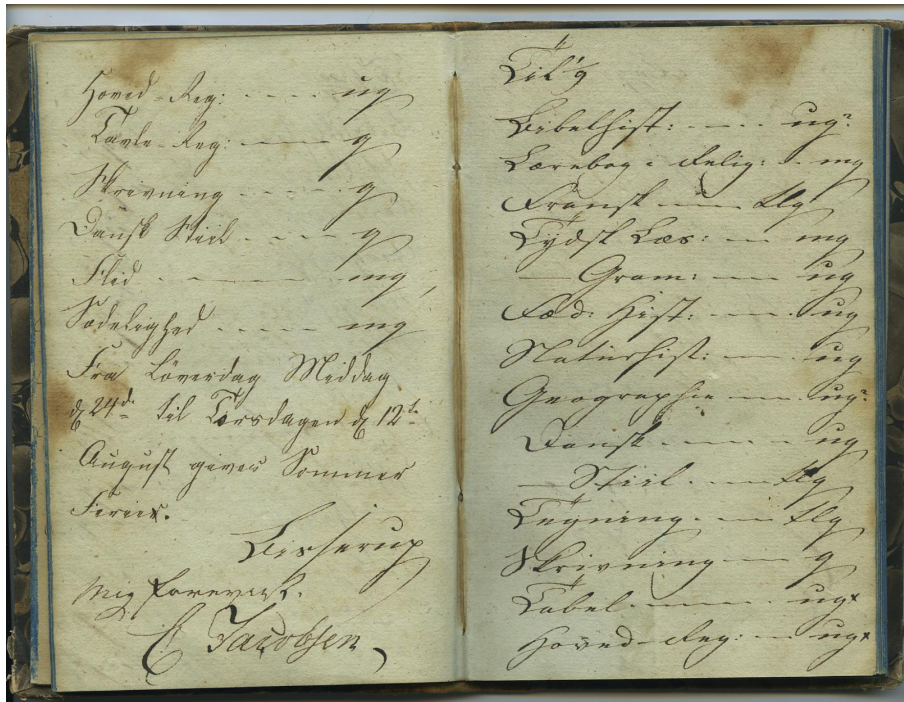
J. C. JACOBSENS ARKIV
CARLSBERGFONDET



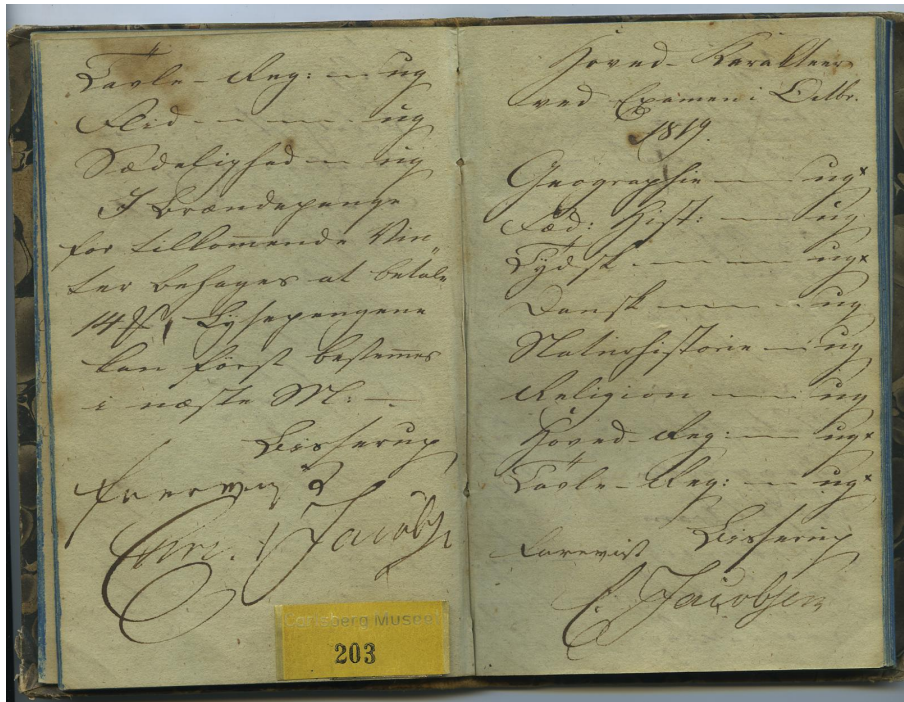
J. C. JACOBSENS ARKIV
 CARLSBERGFONDET



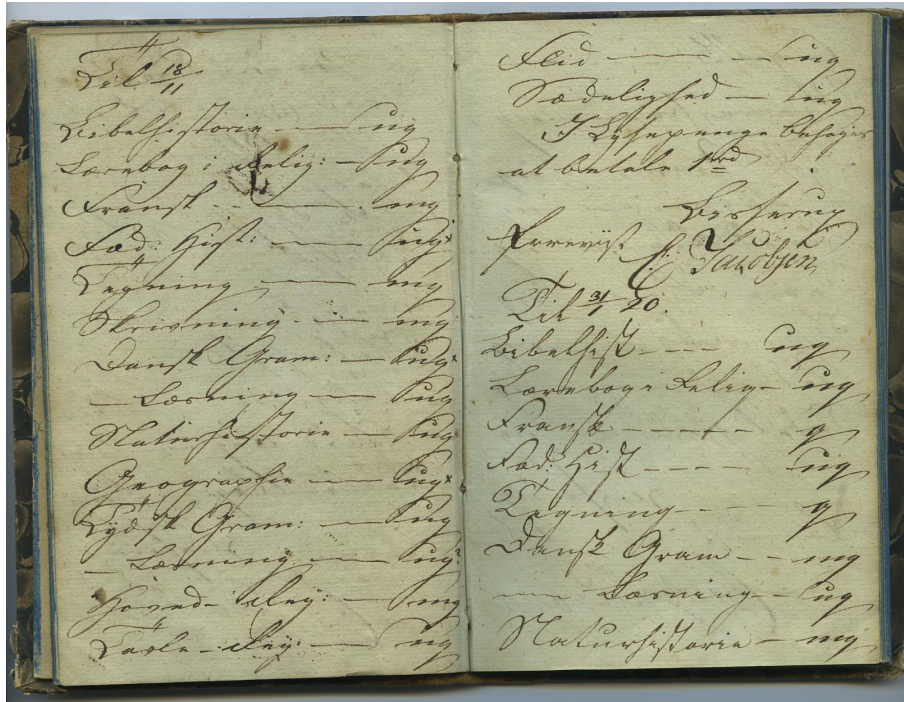
J. C. JACOBSENS ARKIV
 CARLSBERGFONDET



J. C. JACOBSENS ARKIV
CARISBERGFONDET

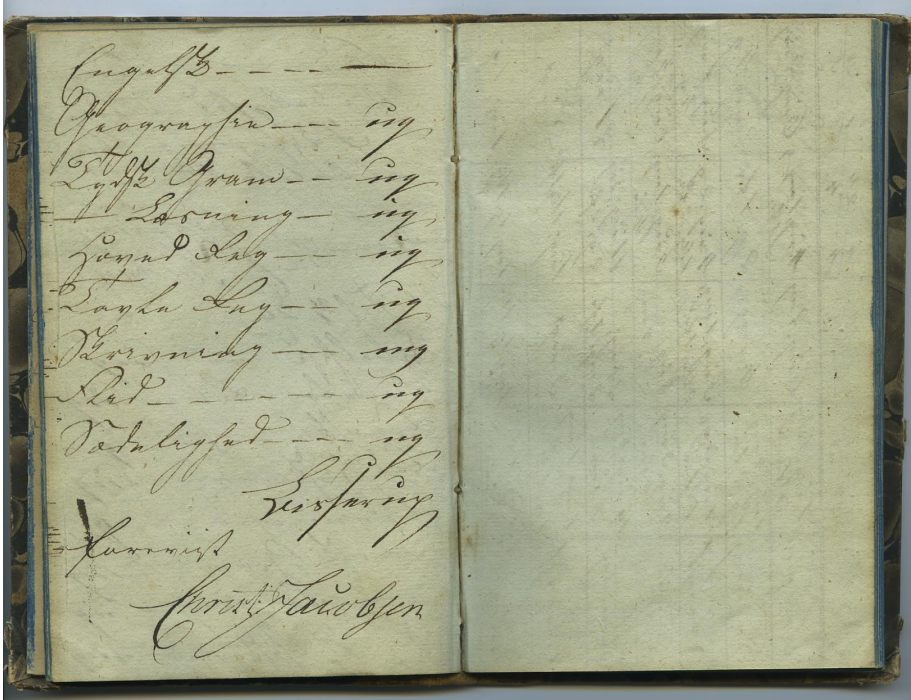


J. C. JACOBSENS ARKIV
 CARLSBERGFONDET



J. C. JACOBSENS ARKIV

CARISBERGFONDET



J. C. JACOBSENS ARKIV
CARISBERGFONDET

| 1830 | Jan 2 - 3. | 20 - 3. | 4 - 24 / 4 - 4. | 1 - 24 / 3 - 3. |
|-------------|------------------------------|-------------------------------|-------------------------------|----------------------|
| Andegion | 7 sig, 1 my 3 lras: | 6 sig, 2 my | 4 sig, 1 my 1 lra. | 6 sig, 2 my |
| Engning | 1 sig, 4 my, 1 q, 2 lras: | 4 my | 2 q, 1 lra. | 2 my, 4 q |
| Varst | 7 sig, 3 q, 6 lras: | 5 sig, 1 my, 2 lra, 1 lra. | 4 sig, 2 q, 1 lra, 2 lra. | 5 sig, 1 my, 4 q. |
| Fj. d. l. | 9 sig, 3 my 4 lras: | 8 sig, 4 my | 5 sig, 1 my 4 lra. | 6 sig, 3 my 1 q. |
| Engla. ang. | 16 sig, 4 my, 4 lras: | 22 sig, 2 my, 1 lra. | 11 sig, 3 sig, 2 q, 2 lra. | 2 sig |
| Geograffer | 1 sig, 1 my 1 q, 1 lra: | 3 sig | 1 sig, 1 lra, 1 lra. | 2 sig |
| Nakingsst. | 1 sig, 1 q 2 lras: | 1 my, 1 q, 1 lra | 1 sig, 1 q, 1 lra | 1 sig, 1 q |
| Arant | 1 my, 1 lra, 1 lras: | 2 sig, 1 my | 1 my, 1 q, | 2 q |
| Aras: | 4 my, 3 q 12 lras: | 10 q | 1 q | 2 my, 9 q |
| Lad. gift. | 1 sig, 1 my 1 lra. | 1 sig, 1 q, | 2 sig | 1 sig, 1 q |
| Fornd. ang. | 1 sig, 1 my 1 lras: | 2 sig, 1 lra | 2 sig, 1 lra. | 2 sig, 1 my, 1 my |
| Sadalinga | sig | sig | sig | sig |
| Caravist | J. Jacobsen | J. Jacobsen | J. Jacobsen | J. Jacobsen |

J. C. JACOBSENS ARKIV
 CARISBERGFONDET

| 1820 | 12/6. | 17/4 | 19/9 | 19/9 | Orsmark: |
|-------------|-----------------------------------|----------------------------|----------------------------|------|--|
| Kaligion | 1 iug, 6 mg | 3 iug, 1 mg | 4 iug, 3 fi. | | <p>De iug og mg er alle for at det skal være rigtig og det er det som jeg har skrevet her og det er det som jeg har skrevet her og det er det som jeg har skrevet her</p> |
| Lat. Bisp. | 1 iug, 1 mg | 1 iug, 1 mg | 1 iug, 1 fi. | | |
| Lat. Bisp. | 1 mg, 1 mg | 1 mg, 1 mg | 1 mg, 1 fi. | | |
| Engning | 1 iug, 1 mg 2 g. | 3 g. | 1 mg, 3 g. | | |
| Lat. Bisp. | 4 iug, 1 g. 2 mg. | 2 iug, 1 mg 1 fi, 3 mg. | 2 iug, 1 mg 1 fi, 1 fi. | | |
| Matrosk. | 1 iug, 1 mg 1 fi. | 3 mg | 1 mg, 2 fi. | | |
| Geograf. | 2 iug, 1 g. | 2 iug | 1 iug, 1 g. | | <p>De iug og mg er alle for at det skal være rigtig og det er det som jeg har skrevet her og det er det som jeg har skrevet her</p> |
| Ejend. | 1 iug, 3 iug 1 mg | 2 iug, 4 mg. | 1 iug, 6 iug 1 g. | | |
| Spind. dag. | 3 iug, 1 g. | 3 iug, 2 mg | 4 iug | | |
| Lat. Bisp. | 10 iug, 4 iug 2 mg, 1 g, 2 fi. | 10 iug, 1 iug | 11 iug, 2 mg 3 fi. | | |
| Skrivning | 6 mg, 6 g. 1 fi. | 13 g. | mg | | |
| Sædligt | 1 iug | 1 iug | 1 iug | | |
| Lat. Bisp. | C. Jacobson | C. Jacobson | C. Jacobson | | |

J. C. JACOBSENS ARKIV
CARISBERGFONDET

| 1820. | 10 - 11. | Jord-Bevilling ved Køben. i Arkiv. No. 20. | 1821 1 - 1/2. |
|-------------|---|--|---|
| Maligion | 11 sig, 3 mg | sig ^x | 5 sig ^x , 2 sig |
| Prograffin | 1 sig ^x , 2 sig, 1 mg. | sig ^x | 1 sig ^x , 1 mg, 1 sig, 1 fi. |
| Lad. sigt. | 4 sig, 1 mg, | sig ^x | 3 sig ^x |
| Platinsigt. | 3 sig, 1 fi. | sig | 2 sig, 1 mg, 1 fi. |
| Dansk | 6 sig, 6 sig | sig | 7 sig, 2 mg, 1 g, 2 fi. |
| Dansk | 4 sig, 1 g | sig | 1 sig, 3 mg, 6 g, 1 sig, 2 fi. |
| Fugling | 1 sig, 3 mg, 3 g. | sig | 2 sig, 3 mg, 1 g, 2 fi. |
| Fugl | 1 sig ^x , 6 sig, 6 mg, 1 g, 2 fi. | sig ^x | 3 sig ^x , 7 sig, 3 mg, 3 g, 2 fi. |
| Fugl-dag. | 16 sig ^x , 6 sig, 2 mg, 1 g, 1 sig, 2 fi. | sig ^x | sig ^x |
| Jord-dag | 5 sig ^x , 2 g. | sig ^x | sig ^x |
| Prisning | sig | sig | sig [?] |
| Redelig | sig | | sig |
| Commiss | J. Jacobsen | J. Jacobsen | J. Jacobsen |

J. C. JACOBSENS ARKIV
 CARLSBERGFONDET

| 1821. | $\frac{1}{2} - \frac{1}{3}$ | $\frac{1}{4}$ | $\frac{1}{5} - \frac{1}{6}$ |
|--------------------------|-----------------------------|------------------------------|-----------------------------|
| Aluligion | 1 ing, 1 mg, 1 fs. | 1 ing, 2 mg | 1 ing, 3 mg, 1 mg, 3 fs. |
| Quagruyfa | 2 ing, 1 mg, 1 fs. | 2 ing, 3 mg | 1 ing, 1 mg, 1 q, 1 fs. |
| Led. gjst. | 3 mg | 2 ing, 1 mg | 1 mg, 2 q, 1 fs. |
| Fugring | 1 ing, 2 mg | 2 mg, 2 mg, 3 fs. | 2 ing, 4 mg, 3 fs. |
| Fugst | 7 ing, 6 mg, 3 mg, 3 q | 2 ing, 9 mg, 1 ing, 5 fs. | 2 ing, 14 mg, 1 q, 2 fs. |
| Luarst | 2 ing, 3 mg, 2 mg, 3 q | 6 mg, 1 mg, 2 mg, 2 q, 1 fs. | 2 ing, 1 mg, 1 q, 4 fs. |
| Platinfst. | 1 ing, 2 mg, 1 q | 2 mg, 1 q, 2 fs. | 1 ing, 1 mg, 1 q, 1 fs. |
| Furde. elng. | ing | ing | ing |
| For. elng. | 1 ing, 1 mg, 1 and q. | ing | ing |
| Dantst | 1 ing, 8 mg, 3 mg, 2 q | 1 ing, 9 mg, 4 mg | 1 ing, 2 mg, 4 fs. |
| Thrisning | q | q | mg? |
| Spad. elng. og ad. elng. | — | ing | ing |
| Dyffst | ing | ing | ing |
| Locusst. | C. Jacobsen | C. Jacobsen | C. Jacobsen |

J. C. JACOBSENS ARKIV
 CARLSBERGFONDET

| | $\frac{1}{6} - \frac{1}{4}$ | $\frac{1}{8} - \frac{1}{9}$ | Grund Karakterer og de i Heds. |
|------------|------------------------------------|-----------------------------|-----------------------------------|
| Allegorien | 2 Ting, 4 mg | 2 Ting, 3 mg, 1 fo. | Ting* |
| Geografien | 2 Ting, 2 mg, 1 fo. | 2 Ting, 1 fo. | Ting* |
| Dansk | 10 Ting, 2 mg | 8 Ting, 2 mg, 2 fo. | Ting* |
| Ar. Hist. | 2 Teg, 1 fo. | 1 Ting, 2 Teg, | Ting* |
| Matematik | 1 mg, 3 g. | 3 mg, | mg |
| Arant | 2 Ting, 4 mg, 1 g, 2 Teg, 1 fo. | 1 Ting, 4 mg, 3 g, 2 fo. | mg |
| Tat. Aug. | Ting* | Ting* | Ting* |
| Ejdt | 1 Ting, 10 mg, 3 g. | 8 mg, 4 g, 3 fo. | Ting |
| Engning | 1 Ting, 6 mg | 1 Ting, 4 mg, 1 g. | mg |
| Pos. Aug. | Ting* | 1 Ting, 1 g. | Ting* |
| Nov. Aug. | Ting* | 3 Ting* | Ting* |
| Skis. | mg | mg | mg |
| Dyppose | mg | Ting | |
| Carlsberg | J. Jacobsen | J. Jacobsen | J. Jacobsen |

J. C. JACOBSENS ARKIV
 CARLSBERGFONDET

| | 12 - 23 / 12. | 1/2. 1833. |
|------------|---|--|
| Religion | 4 sig ^x , 2 sig | 8 sig ^x |
| Transt | 2 sig ^x , 1 sig, 5 mg, 1 q. | 4 sig ^x , 6 sig, 2 mg, |
| H. Piff. | 3 sig ^x | 3 sig ^x |
| Prograffen | 1 sig ^x , 2 sig | 2 sig ^x , 2 klg, |
| Engning | 2 sig, 4 mg | 2 sig, 6 sig |
| Luft | 2 sig ^x , 4 sig | 3 sig ^x , 1 sig, 2 fo. ^o |
| Fjeld | 2 sig, 12 mg, 1 q. | 20 mg |
| Dansk | 8 sig, 4 mg, 2 fo. | 2 sig ^x , 11 sig, 1 mg |
| For: dag. | 1 sig ^x | 1 sig ^x |
| And: dag. | 1 sig ^x | 1 sig ^x |
| Tred: dag. | 1 sig ^x | 1 sig ^x |
| Olris: | 1 mg | 1 mg ^o . |
| Dyrfors | 1 sig | 1 mg |
| Lovsing | J. Jacobsen | J. Jacobsen |

J. C. JACOBSENS ARKIV
 CARISBERGFONDET

| | $\frac{1}{5} - \frac{1}{6}$ | $\frac{1}{4}$ | $\frac{11}{8} - \frac{1}{9}$ |
|-------------|-----------------------------|---------------------------------|--------------------------------|
| Kuligien | 7 sig | 6 sig, 2 sig, 1 fs. | 3 sig, 2 sig, 1 fs. |
| H. sigt. | 7 sig, 1 fs. | 6 sig, 1 sig, 1 fs. | 5 sig |
| Flakinsigt. | 2 sig, 1 fs. | 1 sig, 2 g, 1 lg. | 3 sig |
| Prograffia | 2 sig, 1 g, 1 fs. | 4 sig | 3 sig |
| Ceygalt | 5 sig, 5 sig, 3 sig | 5 sig, 4 sig, 2 sig | 4 sig, 4 sig, 1 fs. |
| Malsamahl | 2 sig, 5 sig, 2 sig | 1 sig, 2 sig, 1 sig, 3 g, 1 fs. | 3 sig, 1 sig, 1 fs. |
| Crant | 5 sig, 10 sig, 4 sig | 12 sig, 4 sig, 1 g | 5 sig, 5 sig, 2 g, 3 fs. |
| Prax: Aug | 5 sig | 5 sig, 3 sig | 5 sig |
| Fjeld | 4 sig, 8 sig, 5 sig, 1 g | 2 sig, 7 sig, 8 sig, 3 g, 1 fs. | 4 sig, 2 sig, 3 g, 1 lg, 2 fs. |
| Dant | 4 sig, 2 sig, 1 fs. | 7 sig, 1 fs. | 6 sig |
| Lugring | 2 sig, 4 sig, 1 fs. | 4 sig, 3 g, 1 fs. | 3 sig, 2 g |
| Govad: Aug | 5 sig | 3 sig | 5 sig |
| Sasla: Aug | 5 sig | 5 sig | 5 sig |
| Olvis: | g | g | g |
| Lystorp | 5 sig | 5 sig | 5 sig |
| Larvis: | C. Jacobson | C. Jacobson | C. Jacobson |

J. C. JACOBSENS ARKIV
 CARISBERGFONDET

| | 10 | 11 |
|------------|--|---|
| Maligion | 1 sig ^x , 3 sig | 2 sig ^x , 6 sig |
| N. gift. | 8 sig ^x | 4 sig ^x , 1 sig, 1 fr. |
| Frøysalst | 6 sig ^x , 4 sig, 1 sig 1 fr. | 1 sig ^x , 6 sig, 1 fr. |
| Lagning | 1 sig, 4 sig, 3 g | 1 sig, 6 sig, 2 g, 1 fr. |
| Kalør gift | 1 sig ^x , 1 sig, 2 g | 2 sig ^x , 1 sig, 1 fr. |
| Quagrasia | 3 sig ^x | 4 sig ^x |
| Damp | 3 sig, 5 sig | 1 sig, 2 sig |
| Expt. | 1 sig ^x , 6 sig, 2 sig 3 g | 1 sig ^x , 1 sig, 3 sig |
| Sauvst | 1 sig, 1 sig, 3 g, 1 sig, 3 fr. | 1 sig ^x , 9 sig, 1 sig, 1 g, 1 sig, 3 fr. |
| Gov. dag. | 1 sig ^x | 1 sig ^x |
| Mng. dag. | 1 sig ^x | 1 sig ^x |
| Enkel dag | 1 sig ^x | 1 sig ^x |
| Vind. | g | g |
| Malsamals | 1 sig ^x , 3 sig, 4 sig | 1 sig ^x , 8 sig |
| Expt. ful | 1 sig | 1 sig |
| Souvenir | C. Jacobsen | C. Jacobsen |

J. C. JACOBSENS ARKIV
 CARISBERGFONDET

| | H. K. 1833. | $\frac{1}{12}$ - $\frac{24}{12}$. |
|------------|------------------|------------------------------------|
| Dansk | sig | 4 sig, 2 mg |
| Loarsk | sig | 3 sig, 10 sig, 2 mg, 3 fr. |
| Mulfamatil | sig | 3 sig, 1 sig, 1 mg, 1 g |
| Caligion | sig ^x | 6 sig ^x |
| Engelsk | sig ^x | 3 sig, 1 sig, 1 g, 1 fr. |
| Tjydt | sig ^x | 8 sig ^x , 6 sig |
| Nor. Eng: | sig ^x | 8 sig ^x , 1 sig |
| Sov. Eng: | sig ^x | sig ^x |
| H. Jysk: | sig ^x | 6 sig ^x |
| Prograffa | sig ^x | 3 sig ^x |
| Kalendist: | sig ^x | 3 sig ^x |
| Farls dag | sig ^x | sig ^x |
| Skivning | mg ² | mg ² |
| Fagning | — | 1 mg, 4 g, 1 sig |
| Dyfsøfal | — | sig |
| Carwigt | J. Jacobsen, | J. Jacobsen |

J. C. JACOBSENS ARKIV
CARISBERGFONDET

| 1823. | $\frac{1}{2}$. | $\frac{1}{3}$ |
|-------------|---|---|
| Andersson | 9 sig ^x | 8 sig ^x |
| Sjögård | 10 sig ^x , 6 sig, 2 mg | 14 sig ^x , 3 sig |
| Ljungström | 7 sig ^x , 5 sig, | 7 sig ^x , 4 sig |
| Muller | 6 sig, 3 mg, | 2 sig ^x , 6 sig, |
| Platinskoff | 4 sig ^x | 4 sig ^x |
| Andersson | 10 sig ^x , 1 fr. | 10 sig ^x |
| Grönroos | 4 sig ^x , 1 g, | 4 sig ^x |
| W. Jönsson | 8 sig ^x | 8 sig ^x |
| Ljungström | 3 sig, 4 mg, 1 g, | 2 mg, 1 g, |
| Olsson | mg [?] | mg [?] |
| Andersson | 8 sig ^x , 2 mg, 3 mg, 1 g, 2 fr. | 1 sig ^x , 14 sig, 6 mg, 1 g, |
| Andersson | 4 sig, 3 mg, 1 fr. | 3 sig, 5 mg |
| Jönsson | sig ^x | sig ^x |
| Andersson | sig ^x | sig ^x |
| Ljungström | sig [?] | mg |
| Andersson | C. Jacobson | C. Jacobson |

J. C. JACOBSENS ARKIV
 CARISBERGFONDET

| | 1/4 | 1/5 | 1/6 |
|------------|---|--|--------------------------------------|
| Caligioni | 7 iug ^x | 4 iug ^x , 3 iug | 7 iug ^x , 1 iug |
| Egde | 10 iug ^x , 1 iug, 1 q. | 10 iug ^x , 3 iug | 10 iug ^x , 3 iug 1 iug |
| Platvoff: | 4 iug ^x | 3 iug ^x | 3 iug ^x |
| N. fyst: | 8 iug ^x | 7 iug ^x | 6 iug ^x |
| Lugult | 2 iug ^x , 4 iug 2 f. | 0 iug ^x , 3 iug | 7 iug ^x , 4 iug |
| Malham: | 2 iug ^x , 3 iug, 1 iug | 2 iug ^x , 3 iug, 2 iug, 1 q. | 2 iug ^x , 3 iug, 3 iug |
| Laan | 2 iug ^x , 8 iug, 3 iug, 1 iug, 2 f. | 3 iug ^x , 10 iug, 1 q. | 13 iug ^x , 4 iug |
| Darr | 3 iug ^x , 1 iug, 1 f. | 0 iug ^x , 2 iug, 1 f. | 3 iug ^x , 3 iug |
| Josad. dag | iug ^x | 2 iug ^x | 2 iug ^x |
| Fugning | 3 iug, 3 q. | 1 iug, 3 iug, 1 q. | 4 iug, 2 q. |
| Dag. dag: | iug ^x | 2 iug ^x | iug ^x |
| Gregryffin | 3 iug ^x | 3 iug ^x | 2 iug ^x |
| Lasla. dag | iug ^x | iug ^x | iug ^x |
| Olvis: | iug ^x | iug ^x | iug ^x |
| Dyffersal | iug | iug | iug |
| Carvief. | J. Jacobsen | J. Jacobsen | J. Jacobsen |

J. C. JACOBSENS ARKIV
 CARLSBERGFONDET

| | $\frac{1}{7}$ | $\frac{24}{7}$ | $\frac{1}{9}$ |
|--------------|--|-----------------------------------|-----------------------------------|
| Saligien | 3ing ^x , 2ing, 1ing | 2ing ^x , 4ing | 3ing ^x , 3ing |
| W. fisk. | 0ing ^x | 8ing ^x | 0ing ^x |
| Plutiefisk. | 4ing ^x | 4ing ^x | 3ing ^x |
| Paagrosfen | 4ing ^x | 3ing ^x | 2ing ^x |
| Cuzasth. | 7ing ^x , 3ing, 3fo. | 3ing ^x , 3ing, 1fo. | 0ing ^x , 2ing |
| Malfam. | 3ing ^x , 3ing, 1ing | 1ing ^x , 0ing | 1ing ^x , 3ing, 2ing |
| Crant | 14ing ^x , 2ing, 1ing, 1indg, 2fo. | 8ing ^x , 4ing | 9ing ^x , 3ing |
| Par: slag: | ing | ing | ing |
| Fyrd | 10ing ^x , 1ing, 1ing | 14ing ^x , 1ing | 12ing ^x |
| Dansk | 1ing, 4ing, 1fo. | 0ing | 1ing, 3ing, 1fo. |
| Fagring | 4ing, 2ing | 3ing | 0ing |
| jav: slag: | ing ^x | ing ^x | ing ^x |
| Varde: slag: | ing ^x | ing ^x | ing ^x |
| Olvis. | ing [?] | ing [?] | ing [?] |
| Dyfforsal | ing | ing [?] | ing |
| Carusieb | J. Jacobsen | J. Jacobsen | J. Jacobsen |

J. C. JACOBSENS ARKIV
 CARLSBERGFONDET

| | $\frac{1}{9} - \frac{1}{10}$ | $\frac{1}{11}$ | $\frac{1}{12} - \frac{24}{12}$ |
|---------------------|---|---|---|
| Chalazion | 3 ring ^x , 3 ring | 3 ring ^x , 4 ring | 3 ring ^x , 1 ring |
| H. fist. | 9 ring ^x | 7 ring ^x , 1 ring, 1 fr. | 7 ring ^x |
| Platinfist. | 4 ring ^x , 1 fr. | 1 ring ^x , 1 g, 1 flg | 3 ring ^x |
| Grøgræsfa | 4 ring ^x | 4 ring ^x | 3 ring ^x |
| Cygnal ^h | 3 ring ^x , 5 ring 2 fr. | 13 ring ^x , 1 ring | 10 ring ^x |
| Cramp ^h | 14 ring ^x , 3 ring, 2 ring, 2 fr. | 9 ring ^x , 8 ring, 1 ring, 1 g, 1 rddg, | 10 ring ^x , 4 ring, 1 ring, 3 fr. |
| Lyd ^h | 10 ring ^x , 3 ring | 10 ring ^x , 1 ring, 1 g, 2 fr. | 9 ring ^x |
| Wær. slag: | ring ^x | ring ^x | ring ^x |
| Maffam: | 3 ring, 3 ring | 1 ring, 2 ring, 1 fr. | 3 ring, 1 ring, 2 g, |
| Dant ^h | 1 ring, 6 ring, 1 g, 1 fr. | 2 ring, 6 ring, 1 g, | 3 ring, 3 ring, |
| Tingring | 1 ring, 2 ring, 1 g, 1 fr. | 6 ring, 1 g, 2 fr. | 5 ring, 3 g, 1 flg |
| Jør. slag: | ring ^x | ring ^x | ring ^x |
| Kast. slag: | ring ^x | ring ^x | ring ^x |
| Oliv: | ring [?] | ring [?] | ring [?] |
| Dyppind | ring [?] | ring [?] | ring [?] |
| Corneich | L. Færølsen | L. Færølsen | And. Færølsen |

J. C. JACOBSENS ARKIV
 CARLSBERGFONDET

| 1824. | $\frac{1}{2}$ | $\frac{1}{3}$ | $\frac{1}{4}$ |
|------------|---|--|---|
| Andeligen | 2 ring ^x , 1 ring | 5 ring ^x , 3 ring | 3 ring ^x , 4 ring |
| Prograffa | 4 ring ^x | 4 ring ^x | 4 ring ^x |
| H. spist. | 4 ring ^x , 1 ring, 1 ring, 1 ft. | 4 ring ^x | 8 ring ^x , 1 ring |
| Arant | 12 ring ^x , 1 ring, 1 ring, 1 ft. | 3 ring ^x , 1 ring, 1 ring | 7 ring ^x , 1 ring, 2 ring |
| August | 12 ring ^x | 12 ring ^x | 8 ring ^x , 1 ring, 3 ft. |
| Kalender | 4 ring ^x | 3 ring ^x | 1 ring ^x |
| Dansk | 1 ring, 2 ring | 1 ring, 3 ring | 1 ring, 2 ring, |
| Nav. dag | 1 ring ^x | 1 ring ^x | 1 ring ^x |
| Maffan: | 1 ring, 1 ring, 1 ft. | 8 ring | 8 ring, 1 ring |
| Tavle dag: | 1 ring ^x | 1 ring ^x | 1 ring ^x |
| Lyd | 9 ring ^x , 2 ring, 1 ring, 1 ft. | 10 ring ^x , 3 ring, 4 ring | 11 ring ^x , 4 ring, 1 ring, 1 ft. |
| For: dag: | 1 ring ^x | 1 ring ^x | 1 ring ^x |
| Lagning | 2 ring, 4 ring, 1 ft. | 1 ft., 1 ft. | 3 ring, 3 ring, 4 ft. |
| Blis: | 1 ring? | 1 ring? | 1 ring? |
| Lyd | 1 ring | 1 ring | 1 ring |
| Lorovif | Carst. Jacobsen | Carst. Jacobsen | Carst. Jacobsen |

J. C. JACOBSENS ARKIV
 CARLSBERGFONDET

| | 5. | 6. | 7. |
|-----------|---|--------------------------------------|--|
| Kaligior | 2 sig ^x , 1 sig | 1 sig ^x , 1 sig | 2 sig ^x , 1 sig |
| Maltum | 2 sig ^x , 2 sig, 1 sig, 1 ph. | 1 sig | 1 sig ^x , 1 sig, 1 sig, 1 ph. |
| Lugalt | 1 sig ^x , 4 sig | 4 sig ^x , 1 sig, 1 sig | 1 sig ^x , 3 sig |
| Arant | 1 sig ^x , 9 sig 1 sig | 9 sig ^x , 12 sig | 8 sig ^x , 1 sig |
| Fijest | 14 sig ^x , 3 sig 1 sig | 18 sig ^x , 6 sig 1 sig | 14 sig ^x , 1 sig, 1 sig, 1 ph. |
| Karlslag | 1 sig ^x | 1 sig ^x | 1 sig ^x |
| Dant | 1 sig, 2 sig | 4 sig, 3 sig | 1 sig, 1 sig |
| Alaglag | 1 sig ^x | 1 sig ^x | 1 sig ^x |
| N. jost | 1 sig ^x | 8 sig ^x | 8 sig ^x |
| Garroffe | 4 sig ^x | 4 sig ^x | 4 sig ^x |
| Lugring | 3 sig, 2 sig, 1 sig | 3 sig, 4 sig, 1 sig | 1 sig, 2 sig, 1 ph. |
| Halioffe | 3 sig ^x | 4 sig ^x | 4 sig ^x |
| Jos. lag | 1 sig ^x | 1 sig ^x | 1 sig ^x |
| Uris | 1 sig [?] | 1 sig [?] | 1 sig [?] |
| Lugforfal | 1 sig | 1 sig | 1 sig |
| Caravij | Caravij | Caravij | Caravij |

J. C. JACOBSENS ARKIV
 CARLSBERGFONDET

| | $\frac{11}{8} - \frac{1}{9}$ | $\frac{1}{10}$ | $\frac{1}{11}$ |
|-------------|--|---|--|
| Caligorie | 2ing ^x , 3ing, 1ong | 3ing ^x , 2ing, 1fo. | 3ing ^x , 2ing |
| Maffam: | 4ing, 1g, | 4ing, 1ong, 1fo. | 1ing ^x , 3ing, 2ong |
| Cugast | 6ing ^x , 2ing, 1ong | 12ing ^x , 1ing, 1ong | 11ing ^x , 1ing |
| Kranst | 3ing ^x , 4ing, 2ing, 2g, 1undg | 3ing ^x , 3ing, 2ing, 2lg, 12fo. | 2ing ^x , 14ing, 1ong, 2lg |
| Tydf | 8ing ^x , 5ing, 2ong | 11ing ^x , 4ing, 3ing, 3fo. | 18ing ^x , 1ing, 1ong, 1g, 1leg |
| Vasla chag | ing ^x | ing ^x | ing ^x |
| Daukt | 3ing, 3ong | 6ing, 2g, 1fo. | 3ing, 1ong, 1g |
| Bag: chag | ing ^x | ing ^x | ing ^x |
| H. f. f. f. | 3ing ^x | 3ing ^x | 6ing ^x , 1ing, 1ong |
| Quoyraspa | 3ing ^x | 4ing ^x | 4ing ^x |
| Enguier | 5ing ^x | 1ing, 3ong, 5g, | 4ong, 3g, 1leg |
| Stalinff. | 3ing ^x | 4ing ^x | 3ing ^x , 1ong |
| for: chag: | ing ^x | ing ^x | ing ^x |
| Thris: | ing | ing | ing |
| Dyffersal | ing | ing | ing |
| Caravit | J. Jacobsen | J. Jacobsen | J. Jacobsen |

J. C. JACOBSENS ARKIV
 CARLSBERGFONDET

| | 12. — 33/13 | 1825 1/2 | — 1/3 |
|-------------|---------------------|---------------------|---------------------|
| Kaligior | Orig | 3 iug, 5 iug | 3 iug, 5 iug |
| Maffam: | 7 iug | 8 iug | 8 iug |
| Sagaft | 3 iug* | 15 iug* | 11 iug* |
| Kvant | Orig, 8 iug | 5 iug, 18 iug | 3 iug*, 12 iug |
| Fyldt | 3 iug*, 1 iug | 11 iug*, 1 iug | 13 iug*, 2 iug |
| Dant | 2 iug, 2 iug, 2 iug | 4 iug, 3 iug, 1 iug | 7 iug, 3 iug, 1 fs. |
| H. f. f.: | Orig, 1 iug, | 7 iug*, 1 iug | 7 iug*, 1 fs. |
| Geografen | 3 iug* | 3 iug* | 4 iug* |
| Kaliof. f. | 3 iug* | 4 iug* | 3 iug*, 1 fs. |
| M. f. f. f. | — | — | 2 iug, 1 fs. |
| Engering | 3 iug, 4 iug | Orig, 1 iug, 1 iug | 5 iug, 2 iug, 1 fs. |
| Box. dag: | 1 iug* | 1 iug* | 1 iug* |
| Jas. dag: | 1 iug* | 1 iug* | 1 iug* |
| Fasta dag: | 1 iug* | 1 iug* | 1 iug* |
| Dies: | 1 iug | 1 iug | 1 iug |
| Dyff. f. f. | 1 iug | 1 iug | 1 iug |
| Corv. f. f. | Christ. Jacobsen | Christ. Jacobsen | Christ. Jacobsen |

J. C. JACOBSENS ARKIV
 CARLSBERGFONDET

| | $\frac{30}{3}$ | $\frac{1}{5}$ | $\frac{1}{6}$ |
|---------------|---------------------------------|--|---|
| Kaligien | 3ing ^x , 5ing | 3ing ^x , 7ing, 1mg | 3ing ^x , 2ing ² fr. |
| Kranth | 0ing ^x , 11ing | 12ing ^x , 5ing | 0ing ^x , 4ing, 1mg 19, 6fr. |
| Lugaldh | 10ing ^x , 1fr. | 11ing ^x | 4ing ^x , 3fr. |
| Dansth | 10ing, 3mg | 9ing, 2mg | 0ing, 2mg |
| Engning | 9ing | 7ing, 1fr. | 8ing |
| Sjødth | 10ing ^x , 1ing, 1fr. | 10ing ^x , 2ing, 1mg, 2, 2fr. | 12ing ^x , 5fr. |
| M. G. Holsten | 1ing ^x , 4ing | 1ing ^x , 1ing | 4ing |
| M. S. Amalid | 7ing, 1fr. | 0ing, 1fr. | 0ing, 1fr. |
| Krag: krag: | ing ^x | ing ^x | ing ^x |
| N. Sjød: | 9ing ^x | 7ing ^x , 1fr. | 8ing ^x |
| Natur Sjød: | 5ing ^x | 2ing ^x | 4ing ^x |
| Quagrasse | 4ing ^x | 3ing ^x | 3ing ^x , 1fr. |
| Son: krag: | ing ^x | ing ^x | ing ^x |
| Son: krag: | ing ^x | ing ^x | ing ^x |
| Skris: | ing ^x | ing ^x | ing ^x |
| Syfo: fad | ing ^x | ing ^x | ing ^x |
| Carlsberg | Carlsberg | Carlsberg | Carlsberg |

J. C. JACOBSENS ARKIV
CARISBERGFONDET

| | $\frac{1}{4}$ | $\frac{24}{4}$ | $\frac{11}{8} - \frac{1}{9}$ |
|-------------|--|-------------------------------------|-----------------------------------|
| Alaljon | 3 iug ^x , 1 iug | 3 iug ^x , 3 iug | 2 iug, 4 fr. |
| Legest | 14 iug ^x | 4 iug ^x | 4 iug ^x , 3 fr. |
| Maljam: | 1 iug | 3 iug, 2 iug | 2 iug, 4 fr. |
| Ranft | 15 iug ^x , 1 iug 1 iug | 3 iug ^x , 3 iug 2 fr. | 2 iug ^x , 2 iug, 6 fr. |
| Tagning | 1 iug | 3 iug, 2 iug, 1 g. | 3 iug, 3 fr. |
| Ranft | 2 iug ^x , 2 iug, 1 iug, 1 g. | 3 iug, 2 iug, | 3 iug, 1 iug, 3 fr. |
| Tjyft | 14 iug ^x , 2 iug | 13 iug ^x , 1 iug | 4 iug ^x , 7 fr. |
| Max. dag: | 1 iug ^x | 1 iug ^x | 1 iug ^x |
| Joni. dag: | 1 iug ^x | 1 iug ^x | 1 iug ^x |
| H. sigl: | 1 iug ^x | 6 iug ^x | 2 iug ^x , 3 fr. |
| Malingsigt: | 4 iug ^x | 3 iug ^x | 2 iug ^x , 1 fr. |
| Paograyfen | 2 iug ^x | 3 iug ^x | 2 iug ^x |
| Varlo. dag: | 1 iug ^x | 1 iug ^x | 1 iug ^x |
| Paris: | 1 iug | 1 iug | 1 iug |
| Dyforfal | 1 iug | 1 iug | 1 iug |
| Larvisigt: | Jacobson | Jacobson | Jacobson |

J. C. JACOBSENS ARKIV
CARISBERGFONDET

| | $\frac{1}{10}$ | $\frac{1}{11} - \frac{1}{12}$ | $\frac{24}{12}$ |
|----------------|---------------------------------------|---|---------------------------------------|
| Andjion | 4ing ^x , 4ing, 1fs. | 4ing ^x , 4ing | 6ing ^x , 1ing ^x |
| Fjeld | 13ing ^x , 2fs. | 15ing ^x | 10ing ^x |
| Fugning | 6ing, 2ing, | 1ing ^x , 6ing, 1ing, 1g, 1fs. | 5ing, 1fs. |
| Lugast | 11ing ^x , 2fs. | 12ing ^x | 10ing ^x , 1fs. |
| Langst | 11ing ^x , 5ing 2fs. | — | — |
| Malfam. | 6ing, 1ing, 1g, 1fs. | 7ing, 8ing | 4ing ^x |
| H. S. f. f. f. | 7ing ^x , 1ing ^x | 8ing ^x , 1fs. | 5ing ^x , 1fs. |
| Platirfisk | 2ing ^x , 2ing | 3ing ^x , 1fs. | 2ing ^x , 1fs. |
| Quagrasse | 2ing ^x , 2fs. | 4ing ^x | 3ing ^x |
| gore dug: | ing ^x | ing ^x | ing ^x |
| hug. dug: | ing ^x | ing ^x | ing ^x |
| Faste dug: | ing ^x | ing ^x | ing ^x |
| Olvis: | ing ^x | ing | ing |
| Dangst | — | 12ing, 1ing | 1ing ^x , 8ing, |
| Dyffors | ing ^x | ing | ing |
| Lovarsif | J. Jacobsen | J. Jacobsen | J. Jacobsen |

J. C. JACOBSENS ARKIV
 CARLSBERGFONDET

| 1830. | $\frac{1}{2}$ | $\frac{1}{3}$ | $\frac{1}{4}$ |
|------------|---------------------|----------------------|----------------------|
| Subjekt | 3 iug, 4 iug | 3 iug, 1 iug, 2 fr. | 7 iug* |
| Legning | 12 iug* | 8 iug*, 3 fr. | 10 iug* |
| Tjeld | 10 iug* | 10 iug*, 4 fr. | 11 iug* |
| Damp | 9 iug, 3 iug, 1 fr. | 8 iug, 1 iug, 3 fr. | 4 iug, 2 iug, 3 fr. |
| Maffan | 8 iug, 1 iug | 6 iug, 2 fr. | 1 iug, 8 iug |
| Tingling | 8 iug, 1 iug | 1 iug*, 5 iug, 2 fr. | 1 iug*, 5 iug, 1 iug |
| H. fisd. | 9 iug* | 6 iug*, 1 fr. | 8 iug* |
| Sven | iug | iug | iug |
| Halvoff | 4 iug* | 3 iug* | 3 iug* |
| Quagrayfr | 3 iug* | 3 iug*, 1 fr. | 3 iug*, 1 fr. |
| Hug. hug. | iug* | iug* | iug* |
| Jov. hug. | iug* | iug* | iug* |
| Tavln hug. | iug* | iug* | iug* |
| Dyfförp | iug | iug | iug |
| Carviff | C. Jacoben | C. Jacoben | C. Jacoben |

J. C. JACOBSENS ARKIV
 CARLSBERGFONDET

| | — 5: — | | |
|--------------|---|--|--|
| Kaligion | 3 iug ^x , 3 iug ^x , 2 fr. | | |
| Leguſt | 12 iug ^x | | |
| Mathem. | 1 iug ^x , 4 iug ^x , 1 fr. | | |
| Tyſt | 14 iug ^x , 3 fr. | | |
| Dansk | 3 iug ^x , 6 fr. | | |
| Tegning | 3 iug ^x , 2 fr. | | |
| Dansk. bog | — iug ^x | | |
| N. ſiſt. | 3 iug ^x , 2 fr. | | |
| Naturſiſt. | 1 iug ^x , 2 fr. | | |
| Geograpſiſt. | 2 iug ^x , 1 fr. | | |
| ſcand. bog | — iug ^x | | |
| Dansk. bog | — iug ^x | | |
| Histor. | — iug ^x | | |
| Lyſteforſat | — iug ^x | | |
| Larvning | | | |

J. C. JACOBSENS ARKIV
CARISBERGFONDET

